

## Formular für Ihre Spende und Widmung

Bitte füllen Sie dieses Formular vollständig aus und schicken Sie es per Post oder per Fax an folgende Adresse:

Lama Gangchen Kiurok Tsochun  
(LGKT) Help in Action e. V.  
Postfach 3 in 41364 Schwalmtal  
Telefon / Fax: 0 21 32 / 69 27 20

Ich möchte meinen Baum / meine Bäume folgendem Anlass, Wunsch oder folgender Person widmen:

Ihre Widmung

\_\_\_ Baum \_\_\_\_\_

\_\_\_ Baum \_\_\_\_\_

\_\_\_ Baum \_\_\_\_\_

\_\_\_ Baum \_\_\_\_\_

### Ihre Kontaktdaten

Name, Vorname	
Strasse, Nr.	
PLZ, Ort	
Telefon / Fax	
E-Mail Anschrift	

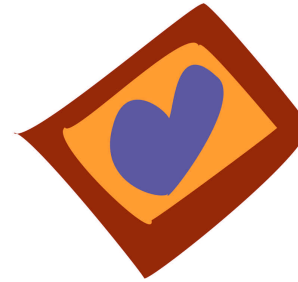
### Lastschriftermächtigung

Hiermit ermächtige ich **Lama Gangchen Kiurok Tsochun (LGKT) Help in Action e. V.** widerruflich, einmalig zu Lasten meines (unseres) Kontos den unten genannten Spendenbetrag im Lastschriftverfahren einzuziehen. Wenn mein (unser) Konto die erforderliche Deckung nicht ausweist, besteht seitens des kontoführenden Geldinstituts keine Verpflichtung zur Einlösung.

Name, Vorname	
Kontonummer	
Name des Geldinstituts	
Bankleitzahl	
ggf. Name, Vorname des Kontoinhabers	
Ihr Spendenbetrag in € (10,- € je Baum)	

Datum \_\_\_\_\_

Unterschrift \_\_\_\_\_



# Help in Action e.V.



## Pflanze einen Baum - hilf der Erde atmen

Unterstützung für ein Umweltprojekt im Himalaya

## Pflanze Deinen Baum, hilf der Erde atmen

Bäume besitzen die wertvolle Qualität Kohlendioxyd zu absorbieren, dementsprechend wichtig ist es die letzten grünen Gebiete zu schützen und neue Wälder zu gewinnen.

Das Umsetzen dieser Tatsache gehört zu den fundamentalen Aufgaben der Menschheit. Der Grund für den massiven Anstieg des Kohlendioxyds in der Atmosphäre liegt größtenteils an unserem Umgang mit fossilen Brennstoffen und dem stark wachsenden Verbrauch auf Grund des steigenden Energiebedarfs. Die Rohstoffe zur Energieproduktion wie Mineralöl, Kohle und Gas setzen bei ihrer Verbrennung große Mengen Kohlendioxyd frei und bringen die Natur aus der Balance. Um erneut ein Gleichgewicht zu schaffen ist eine gesellschaftliche Anstrengung notwendig die unseren Planeten von den Auswirkungen und Krankheiten des Raubbaus befreit. Wir können nicht gleichgültig bleiben denn die Zerstörung des Ökosystems betrifft unser Zukunft und die unserer Kinder. Wir müssen etwas finden um Abhilfe zu schaffen, um ganz persönlich Verantwortung übernehmen zu können, denn jeder kann die Zukunft aktiv gestalten und ein positive Zeichen setzen.



Die Lama Gangchen World Peace Foundation die seit 1997 den Vereinten Nationen als „Nicht-Regierungsorganisation“ angeschlossen ist trägt bereits lange zum Schutz der Umwelt und zur Verbesserung des Ökosystems bei.

Durch Aufforstungsprojekte sind bereits zwei neue grüne Gebiete entstanden in denen 25.000 Bäume gepflanzt wurden, zwei neue Wälder für unseren Planeten.

Nun haben wir begonnen ein weiteres grünes Gebiet in Shigatse in Zentraltibet in der Nähe des Dorfes Gangchen zu entwickeln. Durch das trockene Klima und die extreme Hochlage von über 4500 Metern verursachen starker Wind und Sonneneinstrahlung die starke Bodenerosion. Es fehlt an Bäumen und Wasser um den Boden fruchtbar werden zu lassen. Im Rahmen dieses Projektes möchten wir, abhängig von den gesammelten Spendengeldern, zwischen 10000 und 20000 Bäume anpflanzen um so die Landschaft nachhaltig zu kultivieren.

So hat die Pflanzung einer großen Anzahl von Bäumen längs der neuen Schotterstraße zum Gangchen Kloster bereits begonnen.

## Warum ist dieses Projekt so wichtig für die Region ?

Um das felsige und zerklüftete Erdreich in dieser Region fruchtbar zu machen, bedarf es einer ganzen Reihe von Bedingungen und Umständen. Die neuen Bäume schaffen auf lange Sicht eine notwendige Humusschicht und lockern mit ihren Wurzeln das Erdreich auf. So sorgen sie für die natürliche Feuchtigkeitsregulierung des Bodens und machen ihn fruchtbar. Durch die neuen Lebensräume angezogen folgen weitere Pflanzen und auch Tiere, die gemeinsam ein ökologisches Gleichgewicht schaffen. Doch die Bäume erfüllen noch weitere Aufgaben, so spenden sie Schutz vor Wind und Sonne, bieten Nahrung und Lebensraum für Organismen und Tiere und sehr langfristig gesehen sogar Bauholz für die Bevölkerung. Sie sind Symbol für Fortschritt und Entwicklung und machen den Menschen in der Region Hoffnung.

Es ist ebenso denkbar, dass durch diese Aufforstungsmaßnahme der Anbau von Obstbäumen möglich wird. Früchte müssen derzeit fast ausnahmslos importiert werden und stehen auf Grund der hohen Kosten kaum zur Verfügung.

## Pflanze Deinen eigenen Baum

Helfen Sie mit, für einen Betrag von 10 € können Sie einen Baum in Tibet pflanzen. In diesem Betrag sind die Kosten für Anschaffung, Pflanzung und Pflege für 5 Jahre enthalten. Widmen Sie Ihren Baum einem Wunsch, einem Anlass oder einer Person. Hierzu einige Beispiele:



Sie widmen Ihren Baum.....

.....für die Erfüllung eines Wunsches.

.....für eine Geburt.

.....als Andenken für einen Verschiedenen.

.....für die Heilung einer kranken Person.

.....für einen Elternteil oder einen Menschen der Ihnen am Herzen liegt.

.....für einen Anlass Ihrer Wahl.

Wir tragen dafür Sorge, dass Ihre Widmung nach Tibet gelangt und zusammen mit Ihrem Baum im Wurzelwerk eingepflanzt wird. Sollte ein Baum trotz sorgfältiger und liebevoller Pflege durch die Mönche des Gangchen Klosters nicht gedeihen wird kostenlos ein neuer Baum an diese Stelle gepflanzt.

Alle weiteren Informationen finden Sie umseitig. Herzlichen Dank für Ihre Unterstützung..